

VIAGGI

esperienza



Eurotarget Viaggi
Centro Servizi FASI



IL CAMMINO DI SAN GIORGIO VESCOVO
TREKKING NEL CUORE DELLA SARDEGNA ORIENTALE

Viaggio di gruppo 19-28 aprile 2018

IL CAMMINO DI SAN GIORGIO VESCOVO

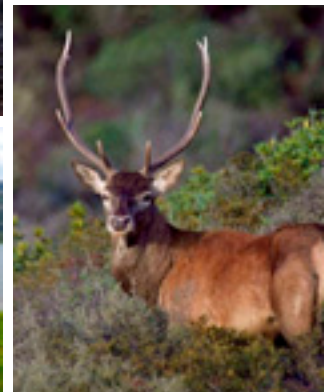
TREKKING NEL CUORE DELLA SARDEGNA ORIENTALE

Viaggio di gruppo 19-28 aprile 2018

Percorso da Suelli a Urzulei Circa 150 km di trekking a piedi

Viaggiare a piedi nella Sardegna "profonda", tra monumenti paesaggistici, testimonianze della storia e della devozione popolare, a forte contatto con l'autentica ospitalità locale. Tutto questo seguendo gli itinerari di evangelizzazione di San Giorgio Vescovo (nato e vissuto in Sardegna intorno all'anno 1000). Un percorso a piedi da Suelli a Urzulei iscritto nel registro dei cammini di Sardegna.

Trekking-pellegrinaggio con zaino leggero. Saranno tappe giornaliere, di tipo E (escursionistico) e di tipo T (Turistico), secondo classificazione «difficoltà del CAI», con 5/8 ore di cammino al giorno. Cammineremo su piste e sentieri sterrati con rari tratti di asfalto.





IL CAMMINO DI SAN GIORGIO VESCOVO TREKKING NEL CUORE DELLA SARDEGNA ORIENTALE

Viaggio di gruppo 19-28 aprile 2018

1° giorno - Giovedì 19 aprile

CAGLIARI

Arrivo individuale all' aeroporto di Cagliari Elmas, accoglienza, trasferimento e sistemazione in albergo. Incontro con i partecipanti e presentazione del programma.

Cena e pernottamento.

2° giorno - Venerdì 20 aprile

PRIMA TAPPA: CAGLIARI – SUELLI – SIURGUS DONIGALA

Prima colazione.

Breve visita nel quartiere storico di Stampace, trasferimento in pullman a **Suelli** (50 km a nord di Cagliari), visita al santuario che custodisce, secondo la tradizione, le reliquie del Vescovo.

Inizio a piedi della prima tappa. Destinazione **Siurgus Donigala**.

Lunghezza: circa 9 km - Dislivello in salita: circa 250 m - Tempo: circa 3 ore - Difficoltà: T.

Cena e pernottamento.

3° giorno - Sabato 21 aprile

*SECONDA TAPPA: SIURGUS DONIGALA -
PARCO ARCHEOLOGICO PRANU MUTTEDDU - NURAGHE ARRUBIU - ORROLI*

Prima colazione.

Prima parte a piedi da **Siurgus Donigala** al parco archeologico «**Pranu Mutteddu**».

Lunghezza: circa 11 km - Dislivello in salita: circa 300 m - Tempo: circa 3 ore - Difficoltà E.

Successivo spostamento in pullman fino al grande **Nuraghe Arrubiu**.

Dal Nuraghe si prosegue di nuovo a piedi fino al paese di **Orroli**.

Lunghezza: circa 6 km - Dislivello in salita: inferiore a 100 m - Tempo: circa 1 ora e 30' - Difficoltà: T.

Cena e pernottamento.

4° giorno - Domenica 22 aprile

TERZA TAPPA: ORROLI – NURRI – LAGO FLUMENDOSA – BORGO CARBONAI

Prima colazione.

Partenza a piedi per **Nurri**.

Lunghezza circa 10 Km - Dislivello in salita: circa 150 m - Tempo: circa 3 ore - Difficoltà: E.

Attraversamento in battello del **Lago Flumendosa**, quindi a piedi fino alla località **Borgo Carbonai**.

Lunghezza: circa 14 km - Dislivello in salita: circa 250 m - Tempo: circa 4 ore - Difficoltà: E.

Cena e pernottamento.

IL CAMMINO DI SAN GIORGIO VESCOVO

TREKKING NEL CUORE DELLA SARDEGNA ORIENTALE

Viaggio di gruppo 19-28 aprile 2018

5° giorno - Lunedì 23 aprile

QUARTA TAPPA: BORGOCARBONAI – ESTERZILI – USSASSAI

Prima colazione.

Cammino verso il paese di **Esterzili**, alle pendici del Monte Vittoria, con importanti siti archeologici «Sa domu 'e orgia», visitabili con una breve deviazione in pullman.

Attraversamento a piedi di un fitto bosco naturale e arrivo a **Ussassai**.

Lunghezza: circa 24 km - Dislivello in salita: circa 650 m - Tempo: circa 8 ore - Difficoltà: E.

Cena e pernottamento.

6° giorno - Martedì 24 aprile

QUINTA TAPPA: USSASSAI - ULASSAI

Prima colazione.

Si attraversa tutto «Su Taccu» di Ulassai nella sua grandiosità scenografica e si arriva alla famosa Scala di San Giorgio di Osini, monumento regionale naturale, topos del cammino. Discesa all'antica chiesetta campestre dedicata al Vescovo di Suelli, prosiegua fino a **Ulassai**.

Lunghezza: circa 20 km - Dislivello in salita: circa 500 m - Tempo: circa 8 ore - Difficoltà: E.

Cena e pernottamento.

7° giorno - Mercoledì 25 aprile

SESTA TAPPA: ULASSAI - GAIRO TAQUISARA – VILLANOVA STRISAILI

Prima colazione.

Alle pendici del Gennargentu si visita la imperdibile Stazione dell'arte dedicata alle opere di Maria Lai, con breve deviazione in pullman. L'itinerario passa a **Gairo Taquisara**, segue in prossimità della Perda Liana, famoso tacco in agro di Gairo descritto da Grazia Deledda e arriva fino alla diga dell'alto Flumendosa in prossimità di **Villanova Strisaili**.

Lunghezza: circa 24 km - Dislivello in salita: circa 600 m - Tempo: circa 8 ore - Difficoltà: E.

Cena e pernottamento.

8° giorno - Giovedì 26 aprile

SETTIMA TAPPA: VILLANOVA STRISAILI - ORGUDA - TALANA

Prima colazione.

Passando per il cantiere forestale di **Orguda**, salita per la postazione di vedetta del Monte Olinie 1.324m s.l.m., «Cima Coppi».

Lunghezza: circa 19 km - Dislivello in salita: circa 600 m - Tempo: circa 8 ore - Difficoltà: E.

Cena e pernottamento.



IL CAMMINO DI SAN GIORGIO VESCOVO

TREKKING NEL CUORE DELLA SARDEGNA ORIENTALE

Viaggio di gruppo 19-28 aprile 2018

9° giorno - Venerdì 27 aprile

OTTAVA TAPPA: TALANA - URZULEI - CAGLIARI

Prima colazione.

Si attraversa lo spettacolare Supramonte di **Urzulei** per poi scendere al paese lungo «Sa scala de su Piscamu» che porta direttamente all'antica chiesetta dedicata a San Giorgio, dove si conclude il nostro trekking pellegrinaggio.

Lunghezza: circa 19 Km - Dislivello in salita: circa 600 m - Tempo: circa 8 ore - Difficoltà: E.

In serata rientro a Cagliari con pullman.

Cena e pernottamento.

10° giorno - Sabato 28 aprile

CAGLIARI

Prima colazione.

Giornata libera.

Trasferimento da hotel all'aeroporto Cagliari Elmas.

Note informative

Il Cammino di San Giorgio Vescovo non è ancora segnalato sul terreno ed è quindi necessario, per ragioni pratiche e di sicurezza, essere accompagnati da una guida esperta del cammino. Nel nostro caso il gruppo sarà accompagnato dall'ideatore del Cammino di San Giorgio in persona, Franco Saba, provetta guida escursionistico/ambientale, in collaborazione con l'associazione «lubilantes» di Como e di Legambiente Sardegna.

Logistica

Strutture ricettive dei paesi attraversati (alberghi rurali e/o B&B). Le tappe si concludono in località attrezzate per l'ospitalità. Pullman per i trasferimenti e il trasporto dei bagagli dei partecipanti, per consentire la partecipazione anche ai non giovanissimi e a chi, pur amando viaggiare a piedi, non può o non vuole trasportare bagagli in spalla.

Il percorso non presenta difficoltà di carattere tecnico, ma i dislivelli da superare in alcune tappe lo rendono relativamente impegnativo; occorre quindi affrontarlo con la giusta determinazione e idonea attrezzatura escursionistica.

Equipaggiamento Personale

Zaino giornaliero con coprizaino.

Scarpe da trekking.

Abbigliamento comodo, a strati (no jeans), giacca a vento, poncho antipioggia.

Borraccia per acqua.

Crema solare, cappellino, fischietto, piccolo asciugamano.

Pronto soccorso (medicazione per ferite, bende, cerotti per vesciche, farmaci personali).

Costi

Quota individuale di partecipazione «Minimo 10 partecipanti»: € 1.100,00

La quota comprende:

- Trattamento di pensione completa 9 notti/10 giorni, incluso bevande ai pasti (escluso pranzo del primo e ultimo giorno).
- N° 8 pasti/pranzo in itinere, «Packed lunch» o serviti presso una struttura di ospitalità (dal secondo all'ottavo giorno).
- Trasferimento da aeroporto a hotel a Cagliari e viceversa.
- Sistemazione in camere doppie in hotel 2/3 stelle, alloggi/ospitalità rurali, ostelli, B&B nei luoghi indicati nel programma.
- Bus G.T. al seguito per 8 giorni a disposizione.
- Guida ambientale - escursionistica.
- Partecipazione e supporto straordinario di Franco Saba, ideatore del Cammino di San Giorgio Vescovo.
- Attraversamento del lago Flumendosa con pranzo a bordo del battello.
- Assicurazione Europ Assistance.
- Consegna della Credenziale / Testimonium, omologo della "Compostela", attestato personalizzato che certifica l'avvenuto cammino.

La quota non comprende:

- Tutto quanto non espressamente indicato alla voce «la quota comprende».
- Viaggio da e per Cagliari.
- Ingressi facoltativi e visite a Parchi archeologici / Nuraghi / Stazione d'arte Tot. Nr. 4 il costo orientativo a persona per visita circa € 4/5.
- Supplemento camera singola € 180,00.
- Assicurazione annullamento viaggio facoltativa

Informazioni utili

Volo di linea Alitalia da Milano a Cagliari a/r circa € 150,00

Volo di linea Alitalia da Roma a Cagliari a/r circa € 130,00

Voli Low cost Easyjet e/o Ryanair a/r a partire da circa € 60,00

Per informazioni:

Eurotarget Viaggi - Piazza XXIV Maggio, 7 - 20136 Milano

Tel. 02 41270711 - 340 8082946 - info@eurotargetviaggi.it

o presso i Circoli sardi in Italia, consultando la sezione "contatti" del sito www.eurotargetviaggi.it

